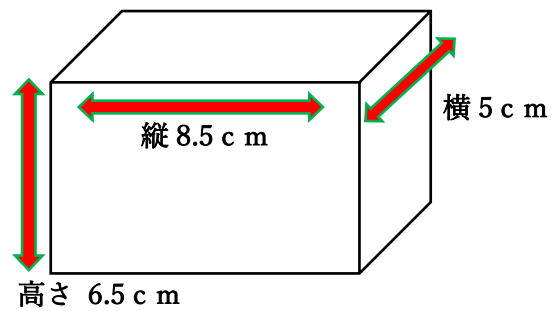


令和6年度 12月分 福岡市小学校給食用冷凍ケーキ



～外箱～



縦 8.5 cm



横 5 cm



高さ 6.5 cm

～外箱デザイン～



外箱を開けるとサンタさんが現れます。



～ケーキ～

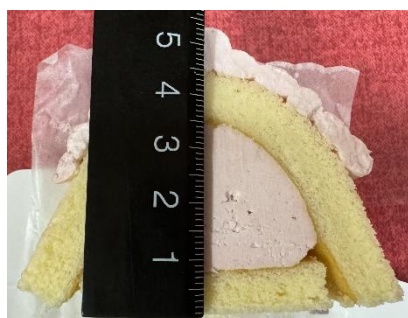
クリームに福岡市内産あまおういちごを使用した三角のケーキです。



縦 7 c m



横 4 c m



高さ 5.5 c m



斜め 6 c m