

令和3年度12月分 福岡市小学校給食用冷凍ケーキの写真

<外箱>



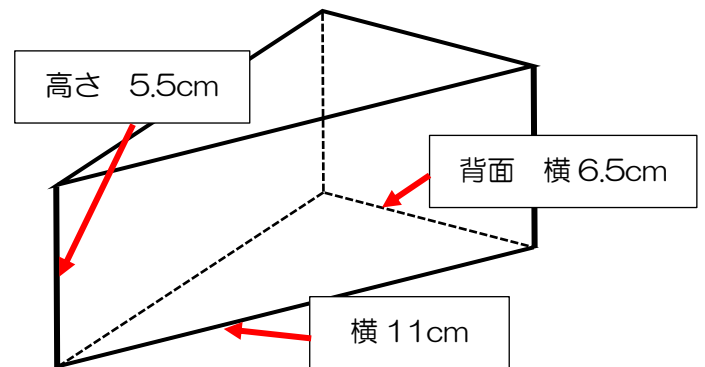
横 11cm



背面 横 6.5cm



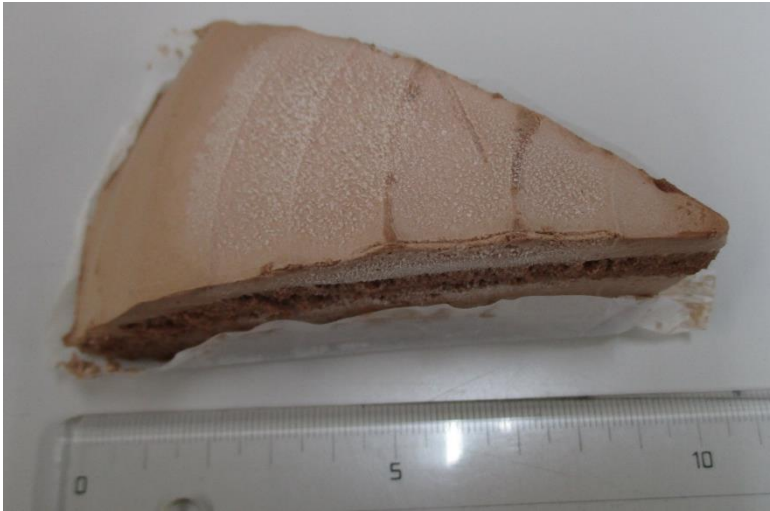
高さ 5.5cm



箱を上から開けると、ケーキが出てきます。



チョコレートクリームのケーキです。



下からスポンジ、クリーム、スポンジ、クリームの順に重なっています。



上のクリームは線の模様がついています。

